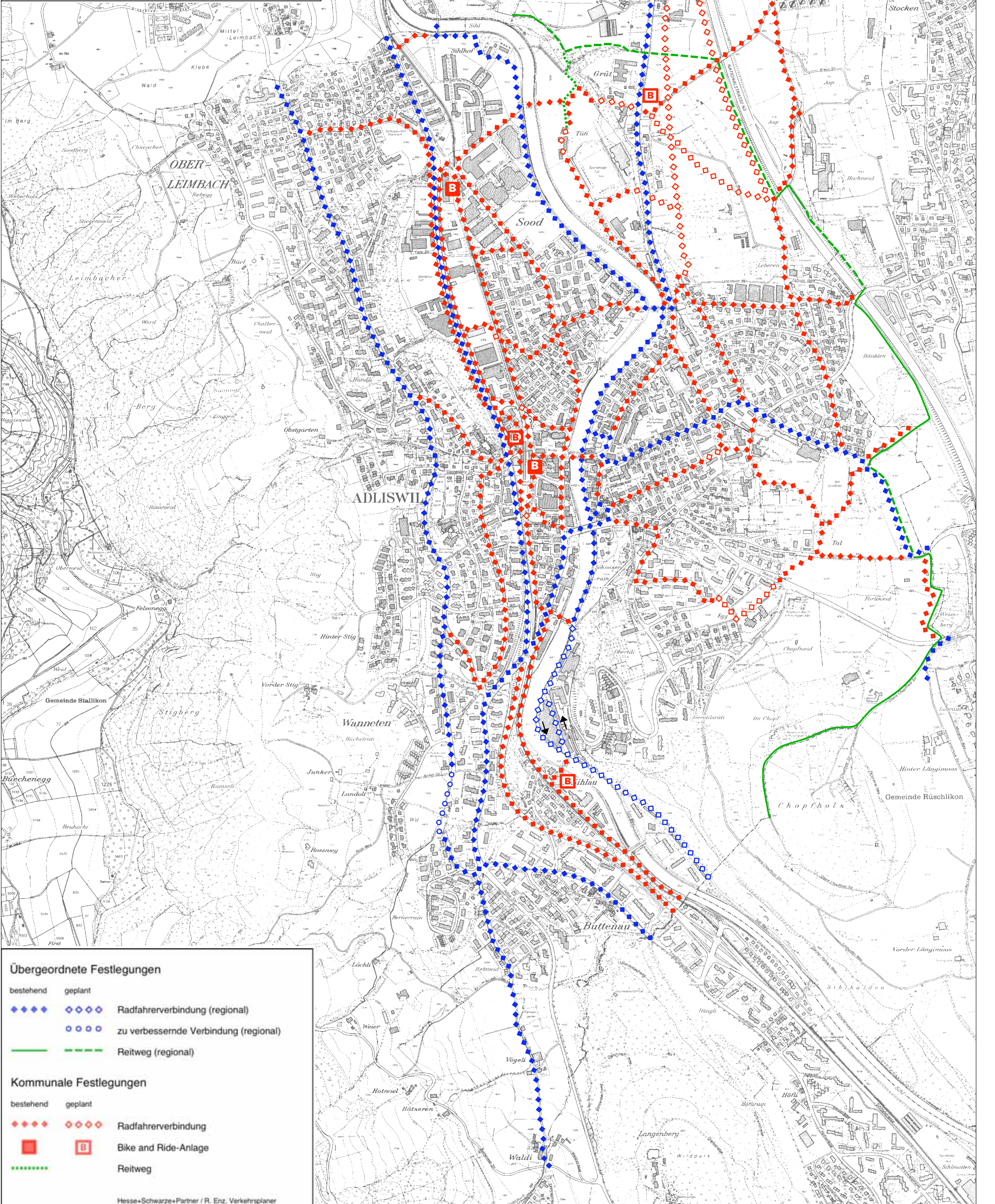


Verkehrsplan

Radfahrer- und Reiterverkehr

Vom Gemeinderat festgesetzt am 2. Dezember 1998
 Von der Baudirektion genehmigt am 30. März 1999

Originalmassstab 1 : 5'000



Übergeordnete Festlegungen

bestehend	geplant	
◆◆◆◆	◇◇◇◇	Radfahrerverbindung (regional)
	○○○○	zu verbessernde Verbindung (regional)
— — — —	- - - -	Reitweg (regional)

Kommunale Festlegungen

bestehend	geplant	
◆◆◆◆	◇◇◇◇	Radfahrerverbindung
■	■	Bike and Ride-Anlage
●●●●●●		Reitweg

Hesse+Schwarze+Partner / R. Enz, Verkehrsplaner