

Stadtrat

Zürichstrasse 12, Postfach, 8134 Adliswil, Telefon 044 711 77 24, Fax 044 711 77 14
adliswil@adliswil.ch, www.adliswil.ch

Adliswiler Stadtbrief

01/2012

Liebe Adliswilerinnen und Adliswiler

Die Zentrumsgestaltung nimmt mit der öffentlichen Vorstellung des Siegerprojektes Form an. Die Finanzlage Adliswils entspannt sich dank ausserordentlichen Steuererträgen weiter, was sich sehr positiv auf das Eigenkapital und die Verschuldung der Stadt auswirkt.

Die vom Parlament konkretisierten Fragen um die Vergabe von Aufträgen der Stadt an Exekutivmitglieder werden vom Stadtrat sehr ernst genommen. Der damit aufkeimende Vertrauensschwund bereitet ihm grosse Sorgen. Der Stadtrat hat sich mit diesen Fragen mit grosser Umsicht und im Interesse unserer Stadt intensiv auseinander gesetzt und in besonnener Art seine Verantwortung wahrgenommen. Er wird weiterhin alles in seiner Macht stehende unternehmen, um die kritische politische Situation zusammen mit dem Parlament so rasch als möglich mit einem für unsere Stadt konstruktiven Ausgang zu meistern.

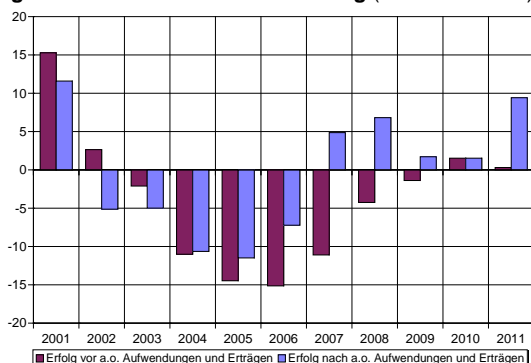
Für den Stadtrat
Harald Huber, Stadtpräsident



Jahresrechnung 2011

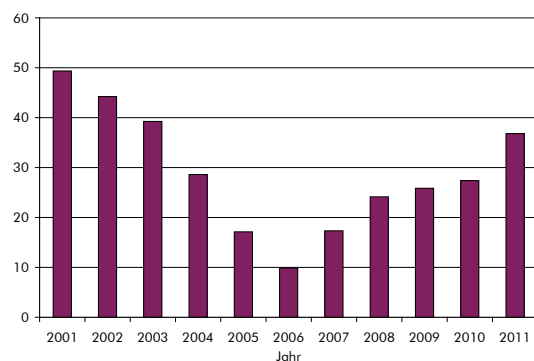
Die Jahresrechnung 2011 schliesst mit einem Ertragsüberschuss von 9,4 Mio. Franken ab. Budgetiert war ein Aufwandüberschuss von 1,5 Mio. Franken. Dank Mehreinnahmen bei den Steuern hat sich das Ergebnis 2011 gegenüber dem Budget um rund 11 Mio. Franken verbessert. Davon entfallen 9,1 Mio. Franken auf einmalige Steuererträge. Ohne diesen Sondereffekt hätte ein Ertragsüberschuss von 0,3 Mio. Franken resultiert.

Ergebnisse der Laufenden Rechnung (in Mio. Franken)



Die relativ tiefe Eigenkapitalbasis konnte durch das erfreuliche Ergebnis 2011 weiter gestärkt werden.

Entwicklung Eigenkapital (in Mio. Franken)



Im Rechnungsjahr 2011 sind Nettoinvestitionen im Verwaltungsvermögen von 11,5 Mio. Franken getätigt worden, welche mit einem Selbstfinanzierungsgrad von 157 % vollumfänglich selbst finanziert werden konnten.

Die detaillierten Zahlen zur Jahresrechnung 2011 finden Sie auf www.adliswil.ch

Stadthausareal

Die Stadt Adliswil hat im Juni 2011 eine Investorenausschreibung zum Verkauf des Stadthausareals zwischen Zürichstrasse und Sihl lanciert. Zwölf Projektarbeiten und Angebote gingen ein. Sie wurden im November 2011 durch eine Fachjury, bestehend aus Architekten und Vertretern der Stadt Adliswil, beurteilt. Die Gewinnerin des Wettbewerbs, die Leutschenbach AG mit ihrem Team von Ballmoos Krucker Architekten und Schmid Landschaftsarchitekten präsentierte in einer öffentlichen Ausstellung im Haus Brugg im Januar 2012 ihr Siegerprojekt. Diese Veranstaltung stiess bei der Adliswiler Bevölkerung wie auch in Fachkreisen auf ein grosses Interesse.



Mit dem Investor wird nun das weitere Vorgehen auf dem 6'200 m² grossen Areal bezüglich Landkauf, Baurecht und Gestaltungsplan konkretisiert. Bis

zum Herbst 2012 entwickelt die Abteilung Liegenschaften zusammen mit dem Investor einen Gestaltungsplan, welcher anschliessend dem Gemeinderat unterbreitet werden muss. In der Folge kann der Investor aufgrund des Gestaltungsplans das Projekt ausarbeiten und die Baueingabe vorbereiten. Das Siegerprojekt ist auf unserer Webseite www.adliswil.ch unter der Rubrik „Bauen und Stadtplanung“ einsehbar.

Investitionen in Fusswegverbindungen

Sichere und attraktive Wegverbindungen für Fussgänger und Radfahrer sind ein Plus der Stadt Adliswil. Die Stadt investiert deshalb stetig in deren Unterhalt und Erneuerung.

Unterführung Bärengasse

Die Personenunterführung an der Bärengasse führt unter der Sihltalstrasse durch und verbindet die Buttenau mit

der SZU-Haltestelle Sihlau. Der Zahn der Zeit nagte spürbar an ihr und die Unterführung erschien zunehmend



in einem unfreundlichen und für Passanten in ungemütlichem Zustand. Ziel der Sanierung war, nebst einer nachhaltigen farblichen Sanierung, das individuelle Sicherheits-

empfinden der Fussgänger zu steigern. Durch ein erfrischendes Farbkonzept, Aufhellung der Sichtbetonflächen mit Graffitischutz, dem Ersatz des Übersichts spiegels sowie der Verbesserung der Ausleuchtung wurde die Unterführung aufgewertet und bereits im 2011 den Fussgängern in neuer Frische übergeben.

Holzbrücke Seilbahnweg

Die im Jahr 1989 erbaute Holzbrücke über den Rellstenbach am Seilbahnweg war von Fäulnis befallen und musste ersetzt werden. Eine Erneuerung drängte sich auch für die unterhalb der Brücke verlaufende Gasleitung auf. Ziel war eine neue Brücke, mit dem Charakter der alten Brücke und ausgelegt entsprechend den neuesten Kenntnissen bezüglich konstruktivem Witterungsschutz und Personensicherheit. Holzbauliche Massnahmen lassen das Regenwasser besser ableiten. Anstelle von



Fichte/Tanne wurde die langlebigere Lärche als Material gewählt. Gleichzeitig wurde die Tragkonstruktion verstärkt, um die Durchfahrt von

Unterhaltsfahrzeugen zu gewährleisten. Da die Brücke auch als Fahrradverbindung dient, wurde das Gelände erhöht. Der rutschsichere Brückenbelag aus Gussasphalt schützt das untenliegende Tragwerk optimal. Zur Freude der Anwohner entstehen nun auch keine Rumpelgeräusche mehr, wenn die Brücke mit Skate- oder Kickboards befahren wird. Im gleichen Zug wurde der seit Jahren provisorische Einlenker zum Parkplatz der Luftseilbahn nördlich des Brückenübergangs für Radfahrer sicherer gestaltet.

Energie- und Umwelttage Zimmerberg

In den vier Energiestadt-Gemeinden Adliswil, Horgen, Thalwil und Wädenswil finden vom 4. bis 12. Mai 2012 im Rahmen der «Energie- und Umwelttage Zimmerberg» Besichtigungen, Diskussionen, Filmvorführungen und Aktionen statt. Im Sinne eines Schulterschlusses zwischen Öffentlicher Hand, Forschung und Entwicklung, Bildung und der Privatwirtschaft wird ein interaktiver Austausch mit der regionalen Bevölkerung in der Region Zimmerberg gelebt. Auf der Webseite www.eutz.ch finden Sie die aktuellsten Informationen.

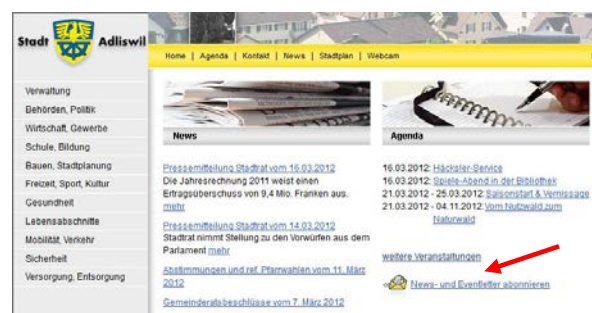
News-Dienst der Stadt Adliswil

Sie wünschen regelmässig mit den neusten Informationen über die Stadt Adliswil bedient zu werden? Auf unserer Webseite www.adliswil.ch können Sie sich ganz einfach für den News- und Eventletter anmelden.

Folgende Themenbereiche stehen zur Auswahl:

- News (Informationen von allgemeinem Interesse)
- Baubewilligungen
- Bildung (Schule, Kindergarten)
- Gemeinderat (Mitteilungen aus dem Gemeinderat)
- Stadtrat (Mitteilungen aus dem Stadtrat)
- Wahlen / Abstimmungen (aktuelle Resultate)
- Kulturelle und andere Veranstaltungen (Eventletter)

So einfach können Sie den Abodienst bestellen:



1. www.adliswil.ch aufrufen, klick auf Icon „News- und Eventletter abonnieren“
2. „Neues Konto erstellen“ wählen und Vorname, Name, E-Mail-Adresse, Benutzername und Passwort eingeben
3. „Konto erstellen“ anklicken
4. Gewünschte Infodienste wählen
5. „Anpassungen speichern“ anklicken

Internationaler Tag der Nachbarn am 29. Mai

Zusammen mit den Kirchen ermutigt die Stadt die initiativen Bewohnerinnen und Bewohner Adliswils, an diesem Tag gemeinsam unkomplizierte Begegnungen zu organisieren. Ziel soll es sein, die gutnachbarschaftlichen Beziehungen aktiv zu pflegen und so zur Steigerung der Wohnqualität jedes Einzelnen beizutragen. Gute Nachbarschaft hilft, die Herausforderungen des Alltags besser zu meistern. Ideen zum Vorgehen sind auf www.tagdernachbarn.ch zu finden.

Diverse Anlässe in und über Adliswil

- Freitag, 4. Mai – Samstag, 12. Mai: Energie- und Umwelttage Zimmerberg
- Donnerstag, 29. März, 16 und 18 Uhr: Führung im Staatsarchiv mit Schwerpunkt Adliswil. Beschränkte Teilnehmerzahl. Anmeldung an kultur@adliswil.ch.
- Samstag/Sonntag, 2./3. Juni Oldtimer-Ausstellung beim Bahnhof Sood-Oberleimbach
- Donnerstag, 7. Juni, 17.30 Uhr. Besuch Nano-Zentrum IBM Rüschlikon. Anmeldungen ab 2. Mai an kultur@adliswil.ch
- Sonntag, 17. Juni, „Albisstrassenfest“. 150 Jahre HGVA – ganz Adliswil feiert mit!

Mehr Infos in der „Agenda“ auf www.adliswil.ch